

SOPORTE ESCUADRA SE-50 / SE-100

Características

- Fabricado de solera de aluminio de 25 mm x 3mm de espesor.
- Inclinación 20° respecto a la horizontal.
- Se suministran juegos de dos piezas, con tornillos, tuercas, rondanas planas y de presión para fijar módulo solar.
- Dimensiones: de acuerdo al módulo solar seleccionado.

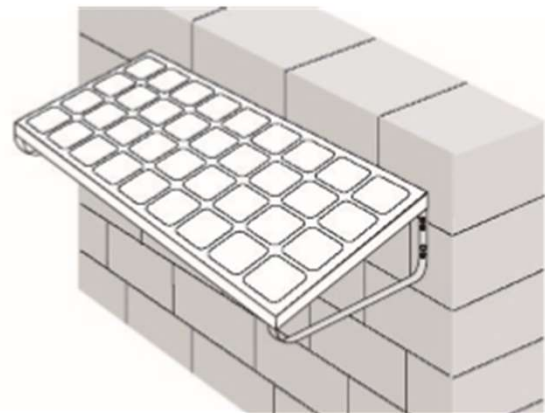
Soporte tipo escuadra para Módulo Solar

Ventajas

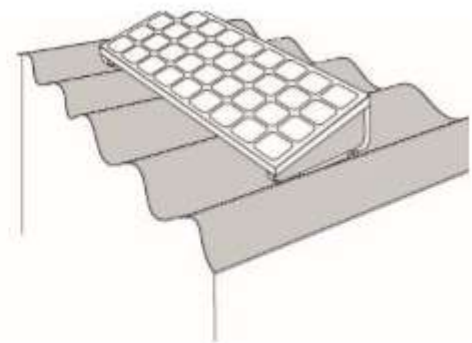
- Fabricado en aluminio, y con tornillería inoxidable.
- Resiste la corrosión para una vida útil similar al módulo solar.
- Fijación rápida, sencilla y segura.
- Montaje a pared e o techo.

Aplicaciones

- Fijación de módulos solares donde el número de ellos es pequeño, por ejemplo:
 - Electrificación en casas rurales.
 - Sensores remotos.
 - Equipos de telemetría.



Montaje a pared



Montaje a techo

Garantía

- 3 años de garantía en acabados